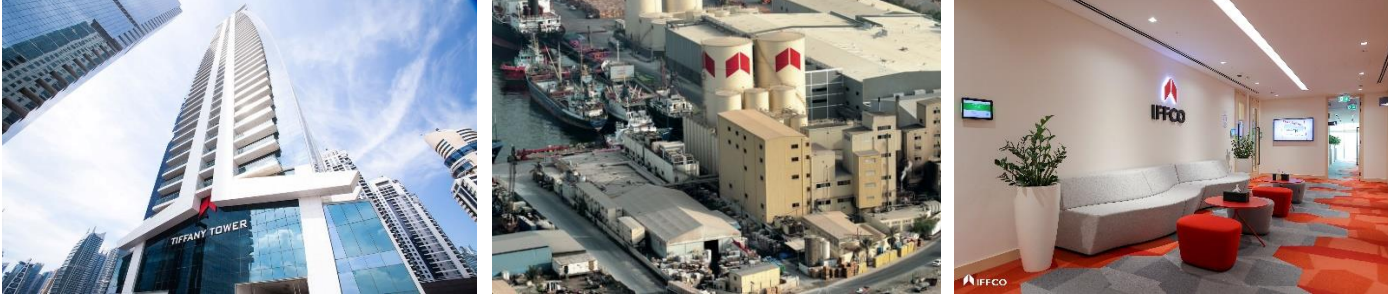


## حقائق عن الشركة



## نبذة عن الشركة

هي مجموعة عالمية خاصة مقرها الإمارات العربية المتحدة، تأسست عام 1975 وتقوم بتصنيع وتسويق مجموعة متكاملة من المنتجات الغذائية ومشتقاتها والوسائط والخدمات ذات الصلة بها. قامت المجموعة بتطوير علامات تجارية رائدة في مجال السلع الاستهلاكية تشمل "لندن دييري" و"تيفاني" و"تور" و"رحمة" و"البيكر" و"حياة" و"سافانا"، بفضل وجود 95 منشأة في 50 دولة، حيث توفر +80 علامة تجارية في أكثر من 100 سوق. وتقدم إفكو قيمة استهلاكية تنافسية تصل إلى العديد من الأسواق في الشرق الأوسط وإفريقيا وأوروبا وآسيا والأمريكيتين.



## قطاعات إفكو

### المبيعات والتوزيع

إفكو للمستهلك  
إفكو بروفيشنال  
حلول إفكو للمشروبات

### منتجات الطهي

المُنكهات  
الكريمات  
التوابل  
منتجات اللحوم النباتية - ثرايف

### المنتجات الزراعية

الدقيق  
الأغذية الحيوانية  
الفواكه  
الدوجن الطازجة  
البيض  
الأغذية المجمدة

### التغليف

تشكيلات ومستلزمات إغلاق PET  
مركبات PVC  
مواد عزل المياه  
مكوّنات الأصبغة  
أدوات وقوالب  
صناديق ورق مقوى مضلع  
بوليمرات الطلاء والمواد اللاصقة

### إمبلس فودز

شوكولاتة  
أيس كريم  
البسكويت والكعك  
الوجبات الخفيفة  
ويفر  
حلويات  
معكرونة

### إفكو بيوتي

ألواح الصابون  
سائل غسيل اليدين  
معقم  
جل الاستحمام  
سائل تنظيف الأطباق  
شامبو  
مزيل تعرق

### الزيوت والدهون

الزيوت  
سمن  
زيت الزيتون  
الدهون المتخصصة  
مكونات الخبز

إفكو  
منذ  
1975

**1989** إضافة البسكويت تحت العلامة التجارية تيفاني.

**1990** الشركة الإماراتية للتكرير المحدودة (إركو) لإنتاج زيوت الطعام المكررة في ميناء خالد بالشارقة.

**1993** إضافة أعمال الحلويات تحت علامة تيفاني التجارية.

**1994** توسيع نطاق إنتاج الوجبات الخفيفة بإضافة منتجات رقائق البطاطس الطبيعي

**1996** بدأت شركة الإمارات لمنتجات الحبوب ذ.م.م (إميجرين) بعمليات طحن القمح في ميناء خالد، الشارقة.

**1997** الاستحواذ على شركة العين الوطنية للعصائر والمرطبات ذ.م.م (عصير العين) لإنتاج عصائر الفاكهة والمشروبات في العين (أبو ظبي). إنتاج السمون المهدرج والمارجرين. توسيع نطاق إنتاج شركة إركو. توسيع الأعمال اللوجستية لشركة الترغلف لتشمل خدمات الشحن والنقل البري.

**1998** تأسيس الشركة العالمية للتغليف المحدودة ذ.م.م (إي بي سي) التي تنتج صناديق الورق المقوى المصنع في عجمان. تعزيز قدرة الطحن لشركة/ إميجرين وسعة تخزين الصوامع بشكل كبير في الشارقة.

**1999** إضافة صناعة الشوكولاتة تحت العلامات التجارية تيفاني وكوانتا. توسيع نطاق إنتاج الأيس كريم. التوسع في منشآت عصير العين لتصنيع الحليب طويل المد. البدء بعمليات مكونات الخبز. تصنيع منتجات الطهي والمنظفات السائلة ومواد التنظيف.

**2000** إضافة أعمال المعكرونة. بدء الإنتاج في مصنع الأعلاف الإنتاج تحت اسم شركة/ إميجرين، الشارقة. إطلاق إيس كريم "كندن ديري" الممتاز بدء الإنتاج في إفكو مصر

**2002** إنشاء مرافق لتصنيع منتجات المخايز المجمدة تحت إشراف إفكو، الشارقة. إنتاج تشكيلات TTP باسم شركة إشراف إيمبول، الشارقة. إنتاج تشكيلات TTP باسم شركة إيمبول في ميناء خالد، الشارقة.

**2003** إطلاق علامة "كوانتا" التجارية للبسكويت والشوكولاتة وميلك شيك. توسعة منشأة إنتاج تشكيلات TTP في إيمبول، الشارقة.

**2004** افتتاح منشأة جديدة في رامول لتصنيع تشكيلات TTP باسم شركة إيمبول المحدودة ذ.م.م. البدء بإنتاج زيت زيتون راحة.

**2005** الاستحواذ على شركة ويستستر، مصر.

**2006** الاستحواذ على إفكو باكستان وبني أو تي. إنتاج بيض الدواجن في مزرعة الإمارات للدواجن ذ.م.م. الاستحواذ على شركة كوجيا، تونس. إقامة مشروع مشترك مع الهيئة الفيدرالية لتطوير الأراضي، لدى حكومة ماليزيا وتأسيس فيلدا إفكو إس دي ن بي إنش دي في ماليزيا. الاستحواذ على شركة توزيع أفذية واحدة في سلطنة عمان - وهي شركة بهوان الغذائية (خليجان) ذ.م.م وإعادة تسميتها إفكو للتوزيع ذ.م.م

**1975** دخلت المجموعة إلى الإمارات العربية المتحدة بتأسيس الشركة العالمية للمواد الغذائية ذ.م.م (إفكو) في الشارقة، الإمارات العربية المتحدة، لتجارة المواد الغذائية المجمدة والجافة والسلع والفواكه والبيض.

**1981** إطلاق منشأة تحضير اللحوم في الشارقة تحت اسم إفكو.

**1986** إضافة منتجات الأيس كريم تحت العلامة التجارية "إيكلو". تأسيس شركة إنترجلف المحدودة وهي منشأة تخزين ميناء خالد في الشارقة.

**1992** الإمارات لصناعة البولييمر والبلاستيك (قسم من إنترجلف المحدودة) لتصنيع مركبات CP العذائية في ميناء خالد، الشارقة. إطلاق زيت عباد الشمس "نور" من شركة إركو.

**1991** إضافة أعمال الوجبات الخفيفة بالعلامة التجارية تيفاني.

**1995** إضافة تصنيع صابون التواليت والغسيل.

**2000** بدء الإنتاج في مصنع الأعلاف الإنتاج تحت اسم شركة/ إميجرين، الشارقة.

**2003** إطلاق علامة "كوانتا" التجارية للبسكويت والشوكولاتة وميلك شيك.

**2004** افتتاح منشأة جديدة في رامول لتصنيع تشكيلات TTP باسم شركة إيمبول المحدودة ذ.م.م.

**2005** الاستحواذ على شركة ويستستر، مصر.

**2006** الاستحواذ على إفكو باكستان وبني أو تي.





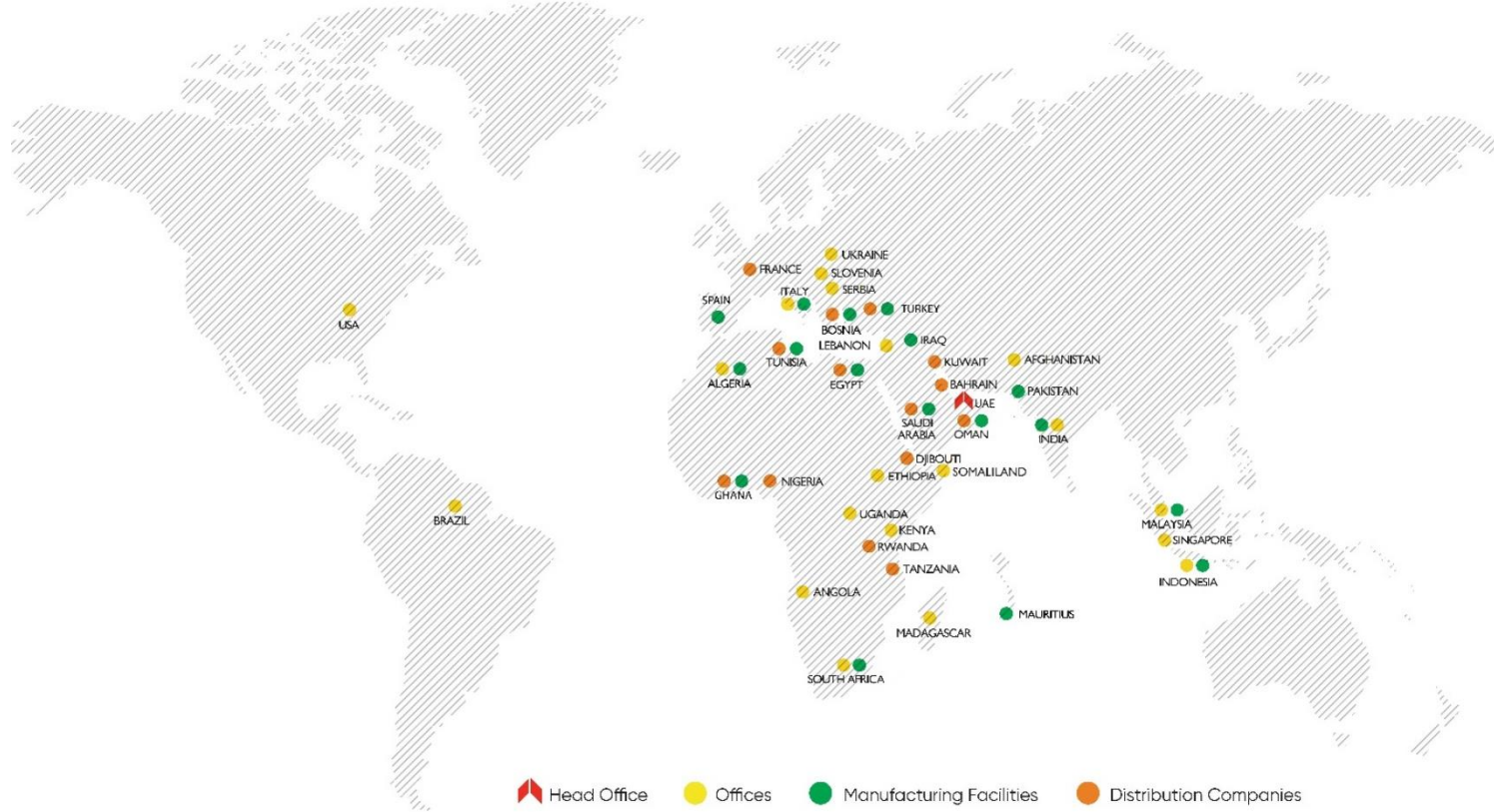
إفكو حول العالم

إفكو مصر		إفكو سلطنة عمان		إفكو المملكة العربية السعودية		إفكو الإمارات العربية المتحدة	
إفكو الهند		إفكو العراق		إفكو تونس		إفكو الجزائر	
إفكو سنغافورة		إفكو إندونيسيا		إفكو ماليزيا		إفكو باكستان	
إفكو إيطاليا		إفكو البوسنة		إفكو تركيا		إفكو افريقيا	
				إفكو إسبانيا		إفكو فرنسا	

-انتهى-

للمزيد من  
يُرجى  
الروابط

المعلومات،  
زيارة  
التالية:



[lffco.com](http://lffco.com) | [فيسبوك](#) | [اكس](#) | [أنستاجرام](#) | [لينكد إن](#) | [يوتيوب](#) | [تيك توك](#)

**نبذة عن مجموعة "إفكو" العالمية:**

هي مجموعة عالمية خاصة مقرها الإمارات العربية المتحدة، تأسست عام 1975 وتقوم بتصنيع وتسويق مجموعة متكاملة من المنتجات الغذائية ومشتقاتها والوسائط والخدمات ذات الصلة بها. قامت المجموعة بتطوير علامات تجارية رائدة في مجال السلع الاستهلاكية تشمل "لندن ديري" و"تيفاني" و"نور" و"رحمة" و"الببكر" و"حياة" و"سافانا"، بفضل وجود 95 منشأة في 50 دولة، حيث توفر +80 علامة تجارية في أكثر من 100 سوق. وتقدم إفكو قيمة استهلاكية تنافسية تصل إلى العديد من الأسواق في الشرق الأوسط وإفريقيا وأوروبا وآسيا والأمريكيتين.

للاستفسارات الإعلامية، يرجى التواصل مع:

رنا أبو عطا

رئيس قسم الشؤون الإعلامية والتواصل المؤسسي

[raatta@iffco.com](mailto:raatta@iffco.com)

سنا يملخا

مدير مساعد - قسم الشؤون الإعلامية والتواصل المؤسسي

[syamlikha@iffco.com](mailto:syamlikha@iffco.com)